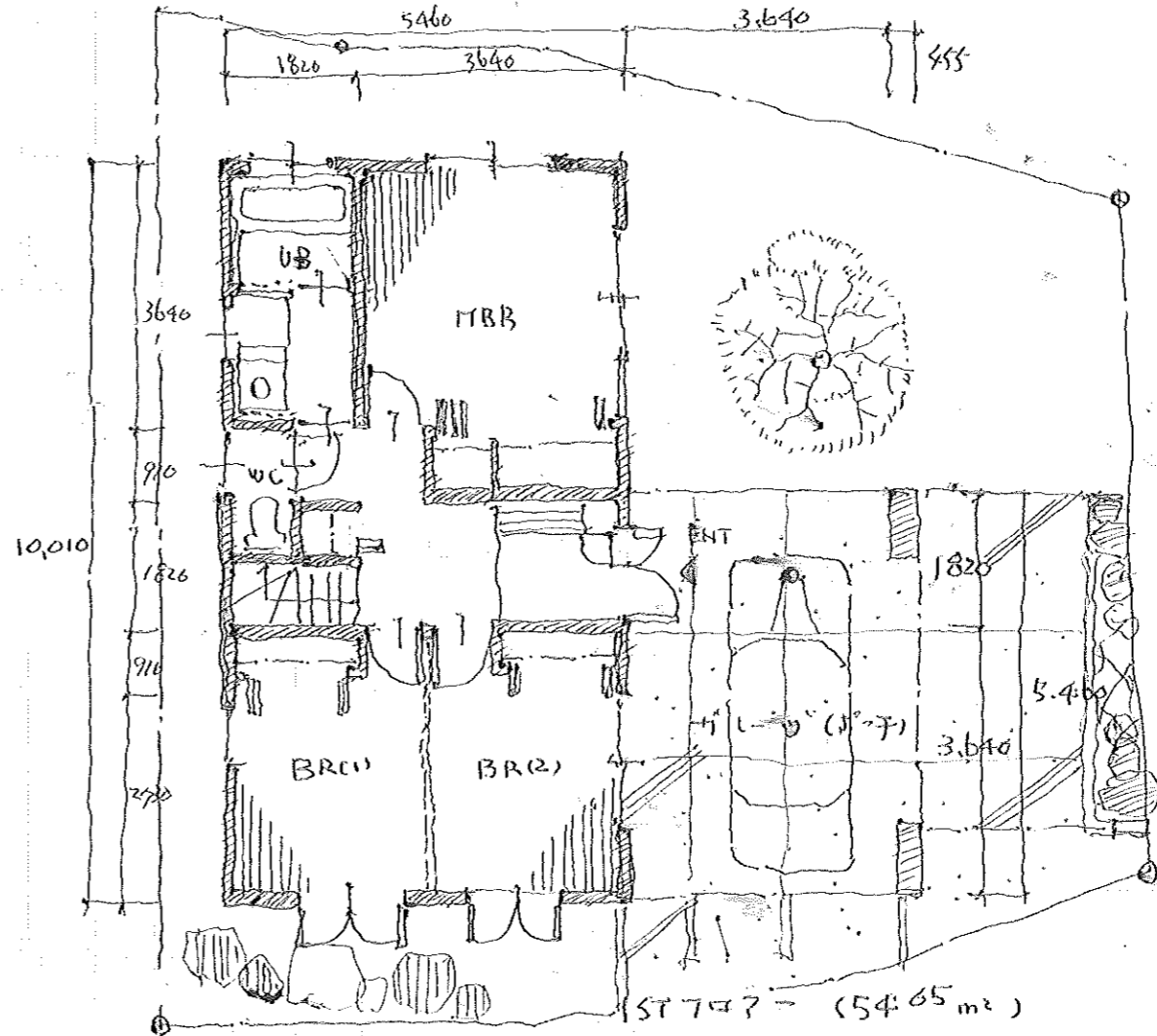


2st707~ (53.82 m²)

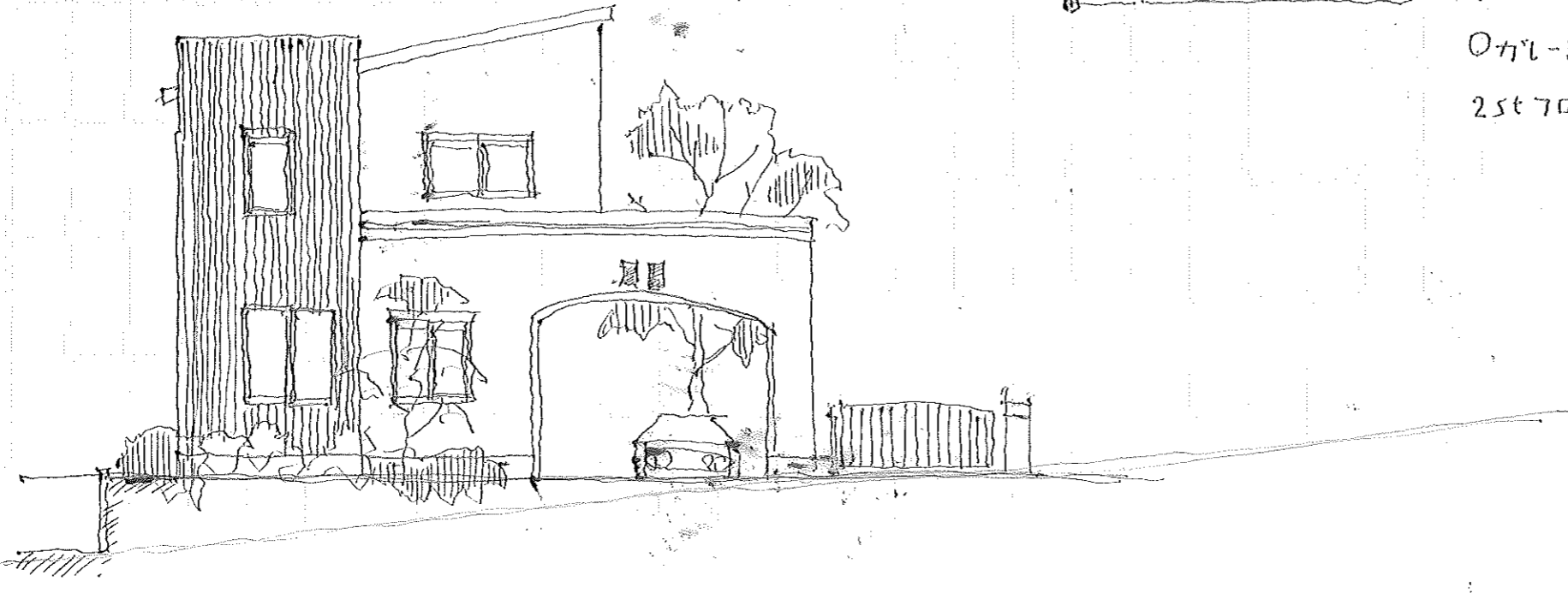


1st707~ (54.65 m²)

0711-07 (22.35 m²)

2st707~ (53.82 m²) to 108.47 m² (32.8)

to 130.82 m² (39.57)



Tomita no I.e

築工事設計図：年月日 . . .

PLAN (1)

敷地面積	• M ²	• 坪	建	工事名			整理番号
建築面積	•	•	容	図名			図面番号
1階床面積	•	•	担当	作図年月日	年	月	日
2階床面積	•	•					縮尺
延べ面積	•	•					