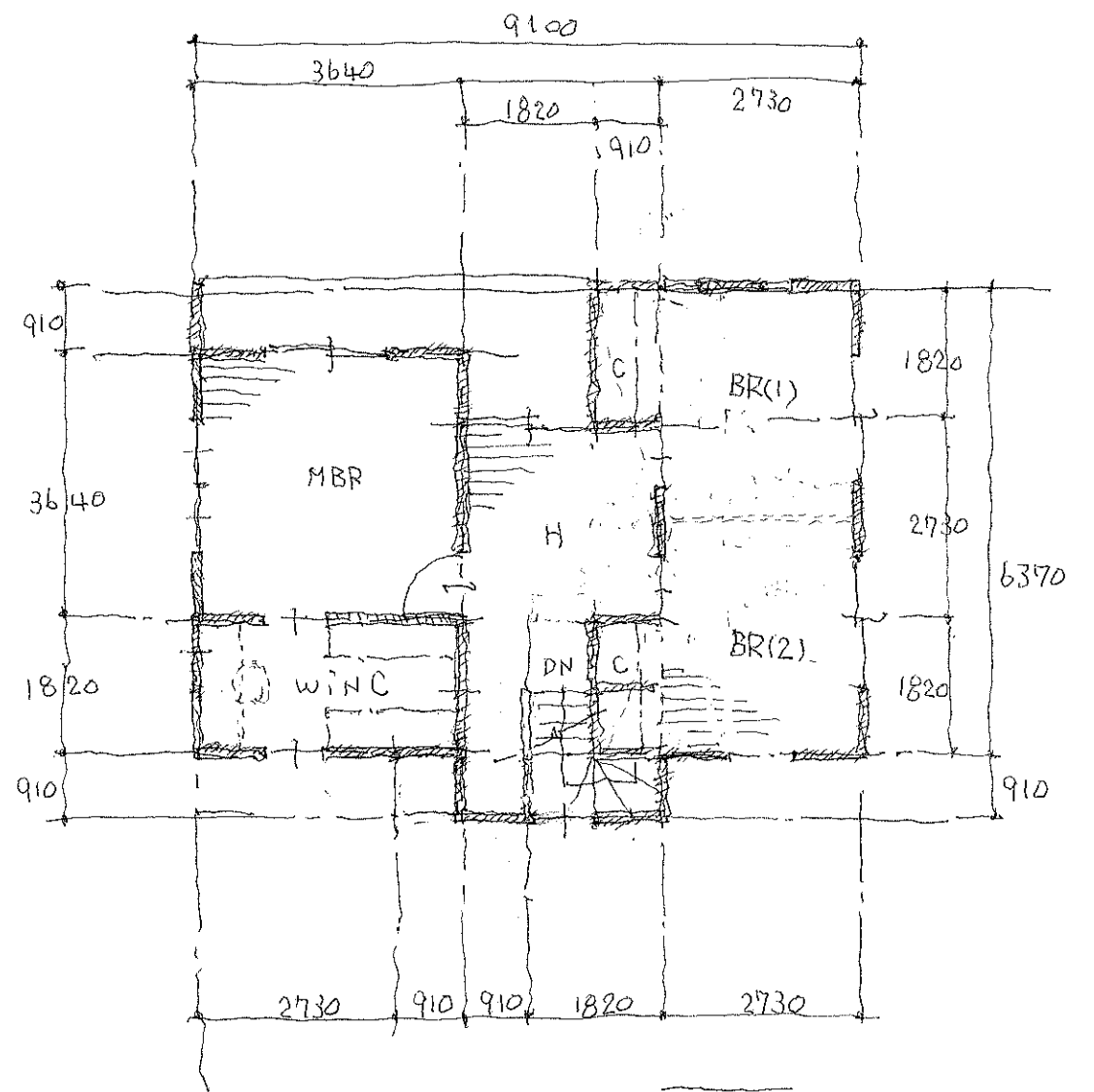


1F 56.96 m<sup>2</sup> TO 111.61 (33.76坪)

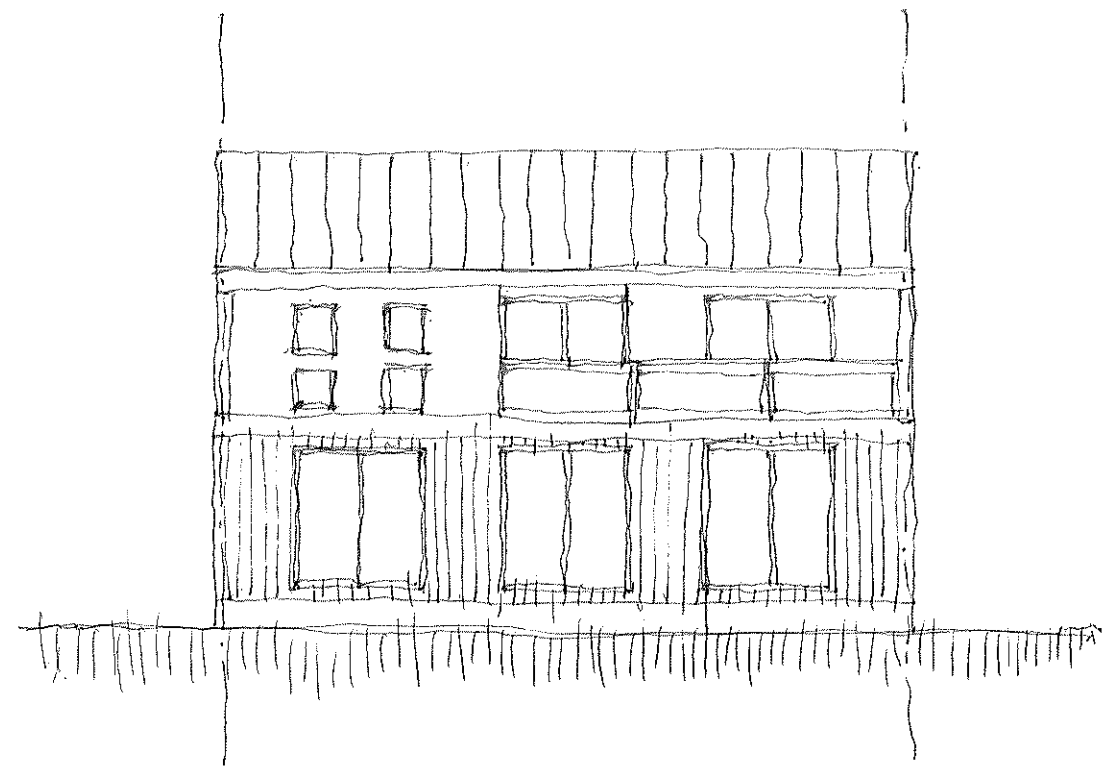


2F 54.65

年月日 . . .

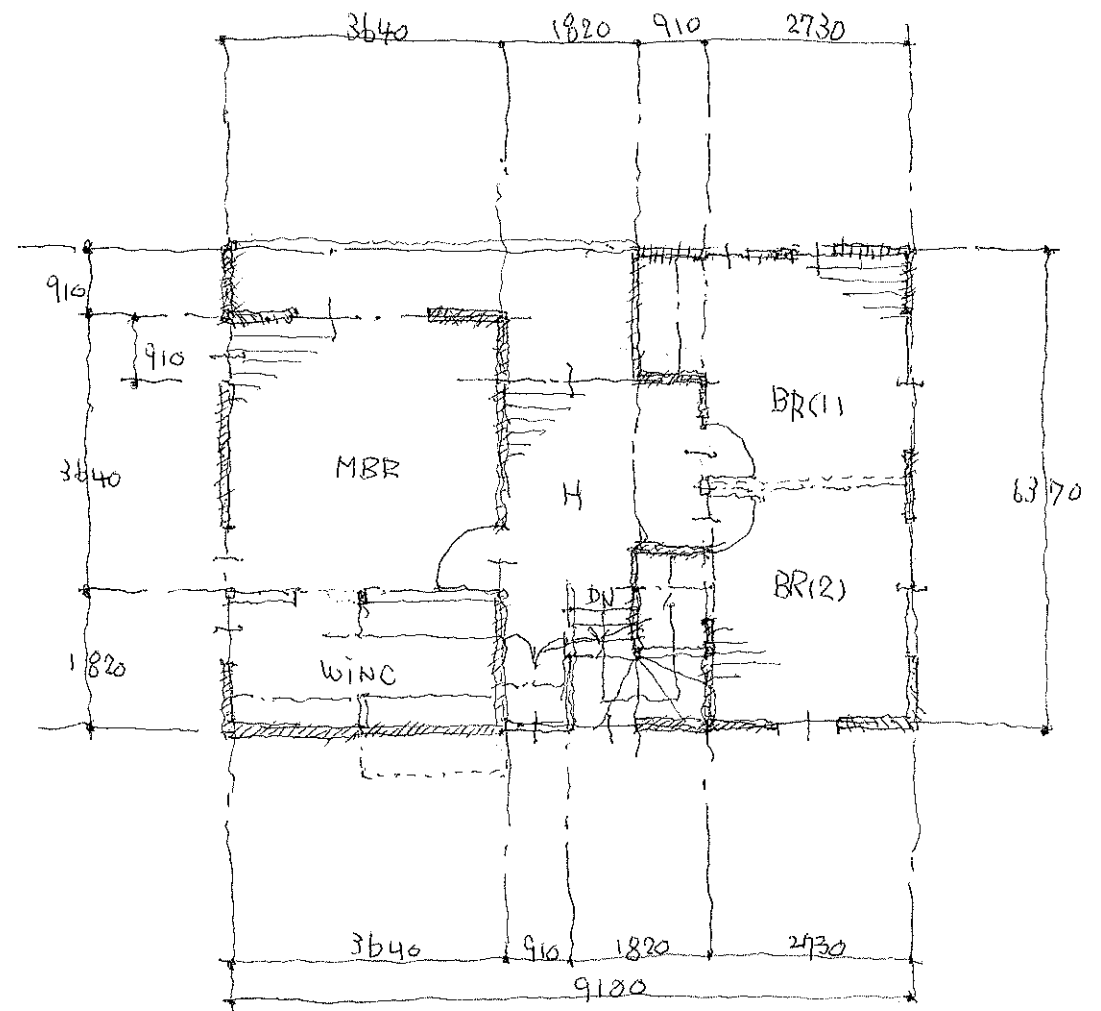
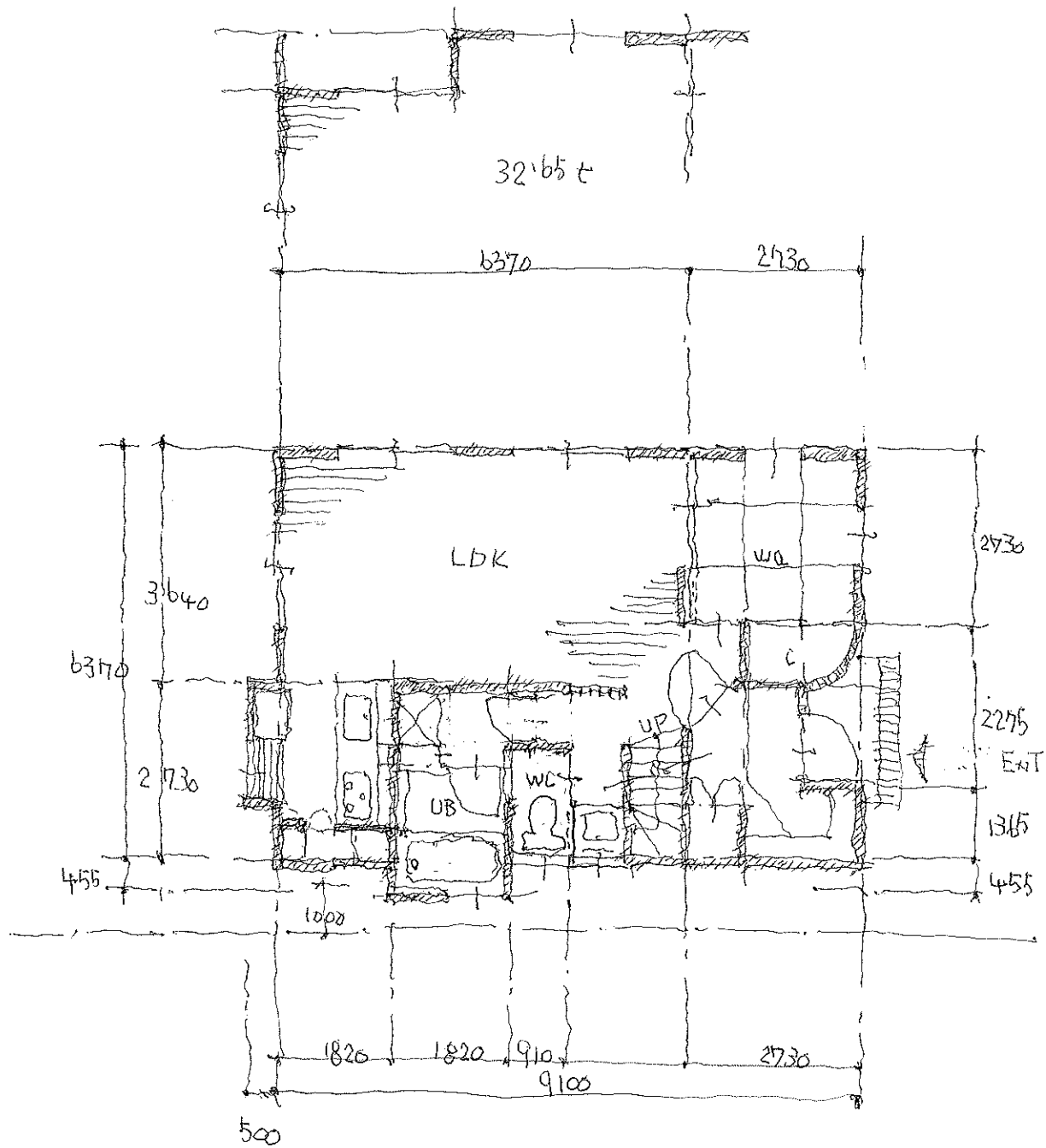
敷地面積	. M <sup>2</sup>	. 坪	建	No.
建築面積	.	.	容	
1階床面積	.	.	担当	t.yoshida
2階床面積	.	.		
延べ面積	.	.		

Ⓐ



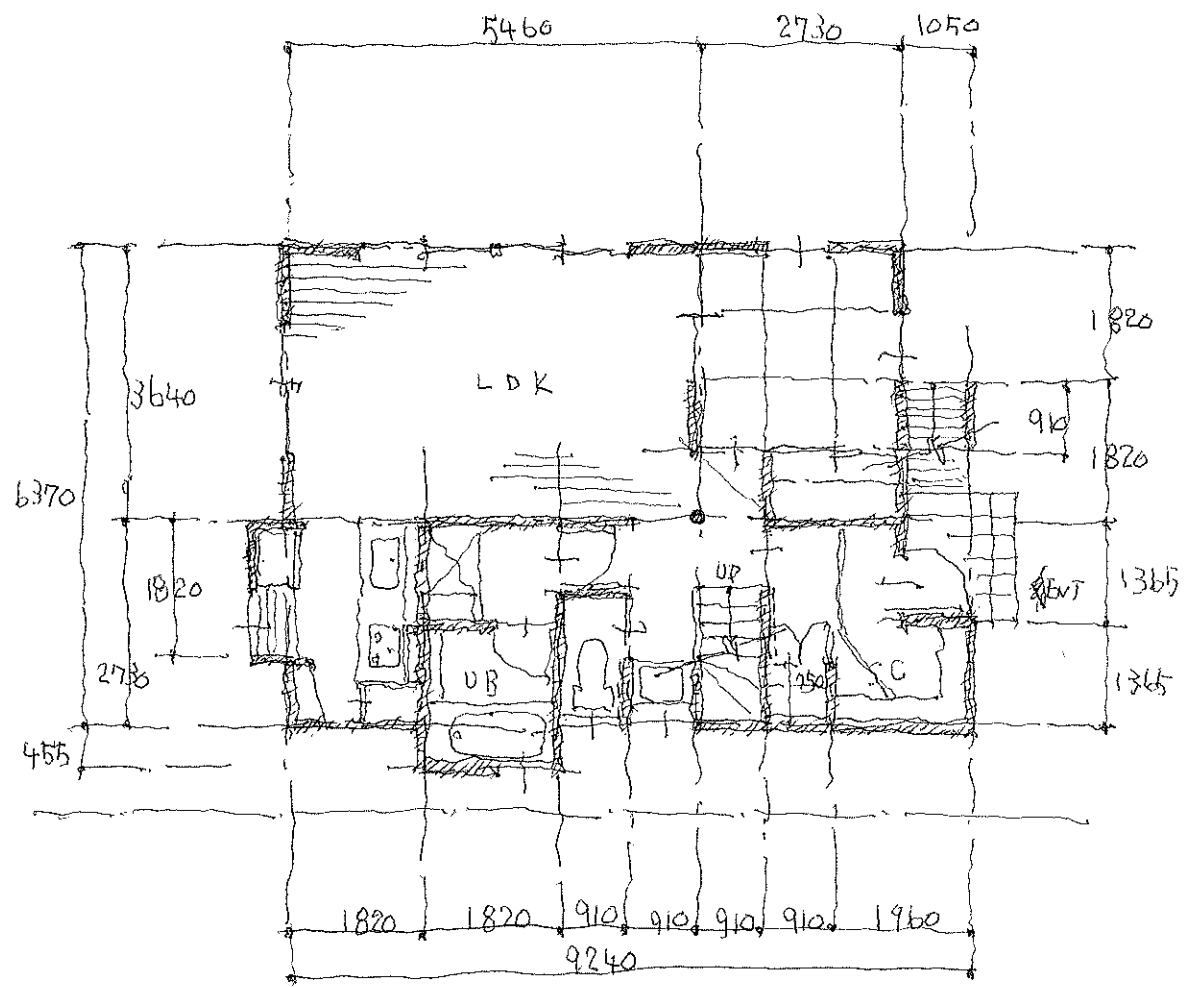
年月日 . . .

敷地面積	坪	建	No.
建築面積	坪		
1階床面積		容	担当
2階床面積			
延べ面積			

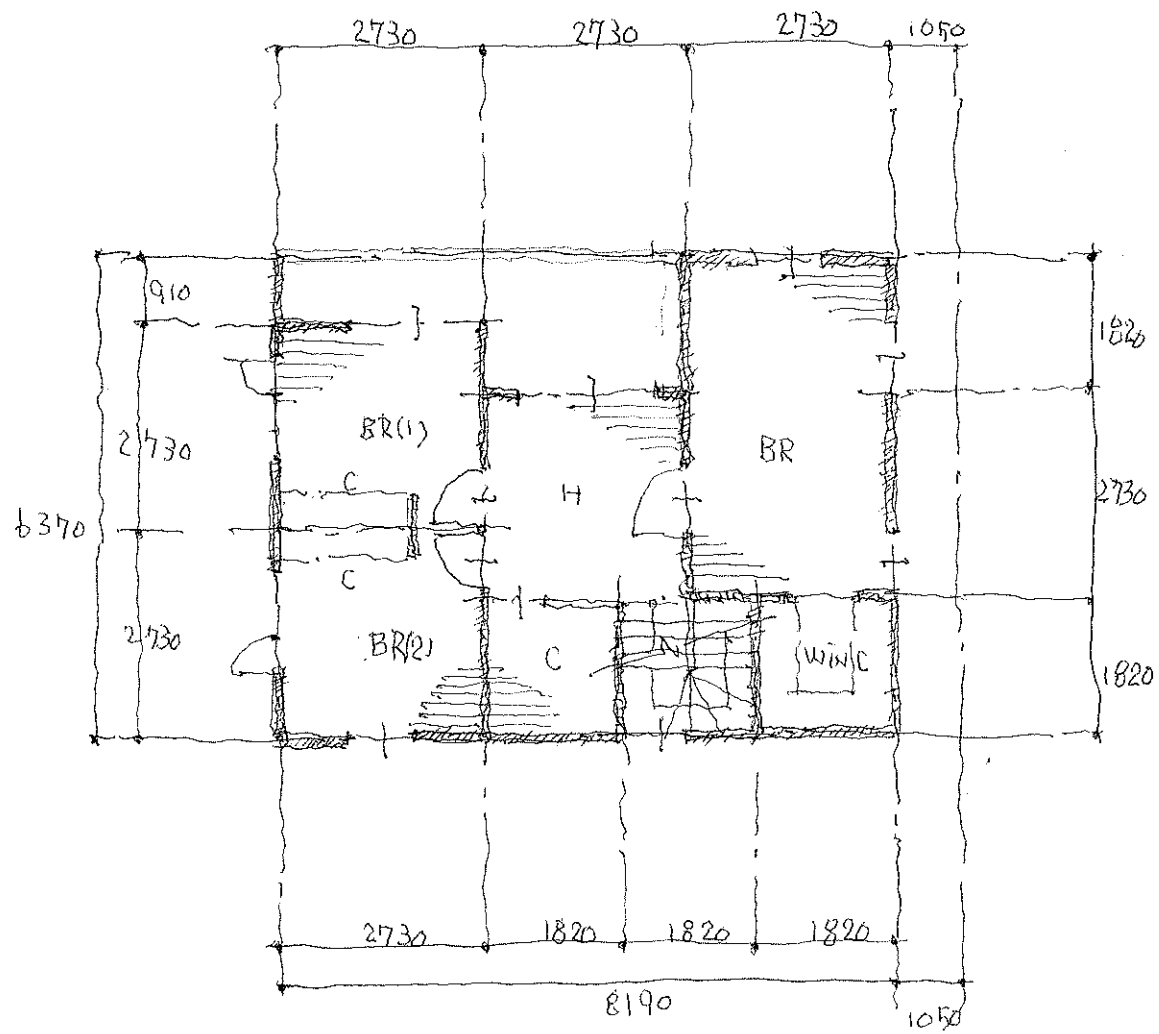


年月日 . . .

敷地面積	. M <sup>2</sup>	. 坪	建	No.
建築面積	.	.	容	
1階床面積	55.28	.	担当	
2階床面積	51.34	.		
延べ面積	109.62	23.16		



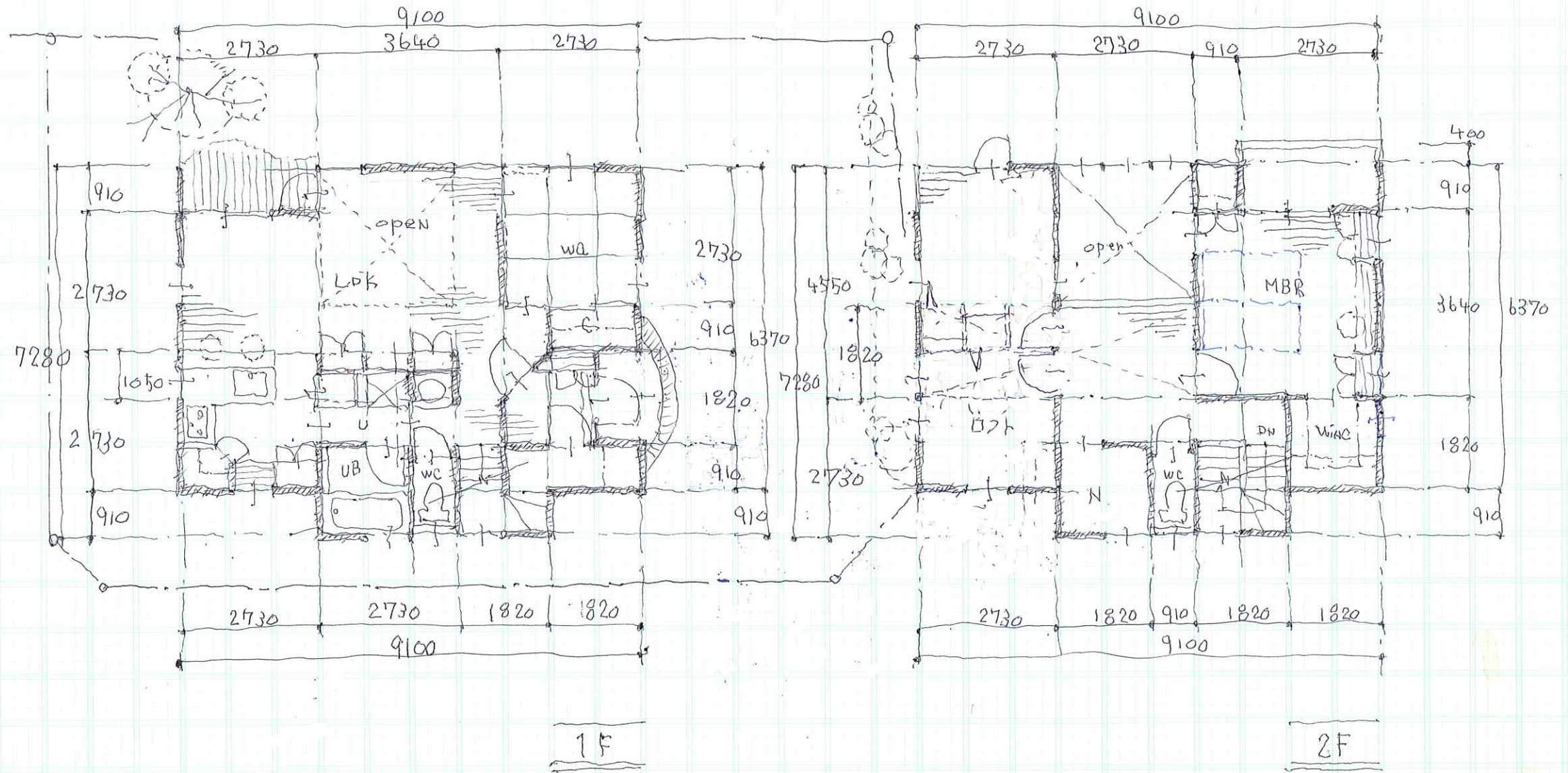
1F



2F

年月日 . . .

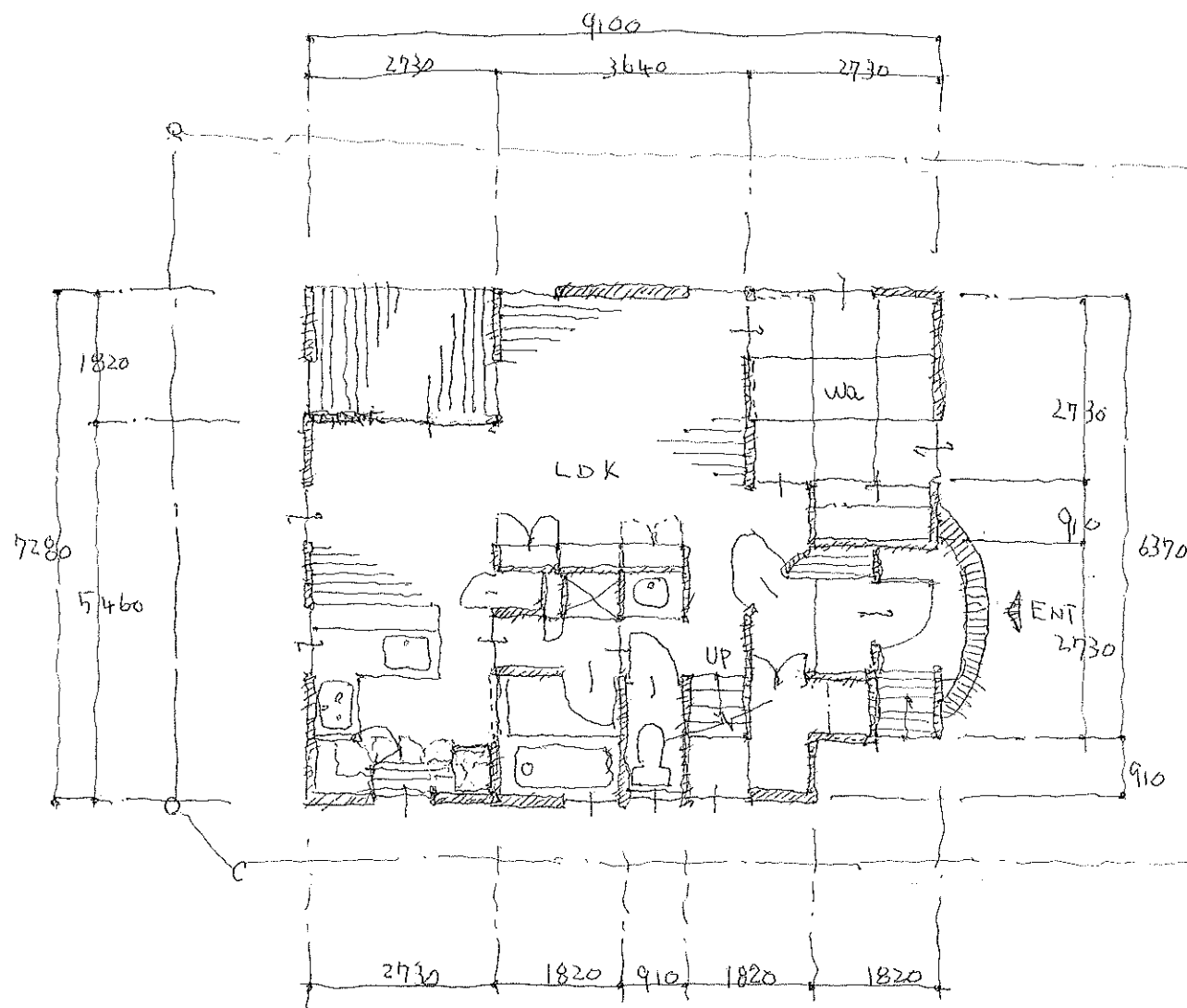
敷地面積	. M <sup>2</sup>	. 坪	建	No.
建築面積	. .	. .	容	
1階床面積	55.34	. .	担	当
2階床面積	44.71	. .		
延べ面積	100.05	30.26		



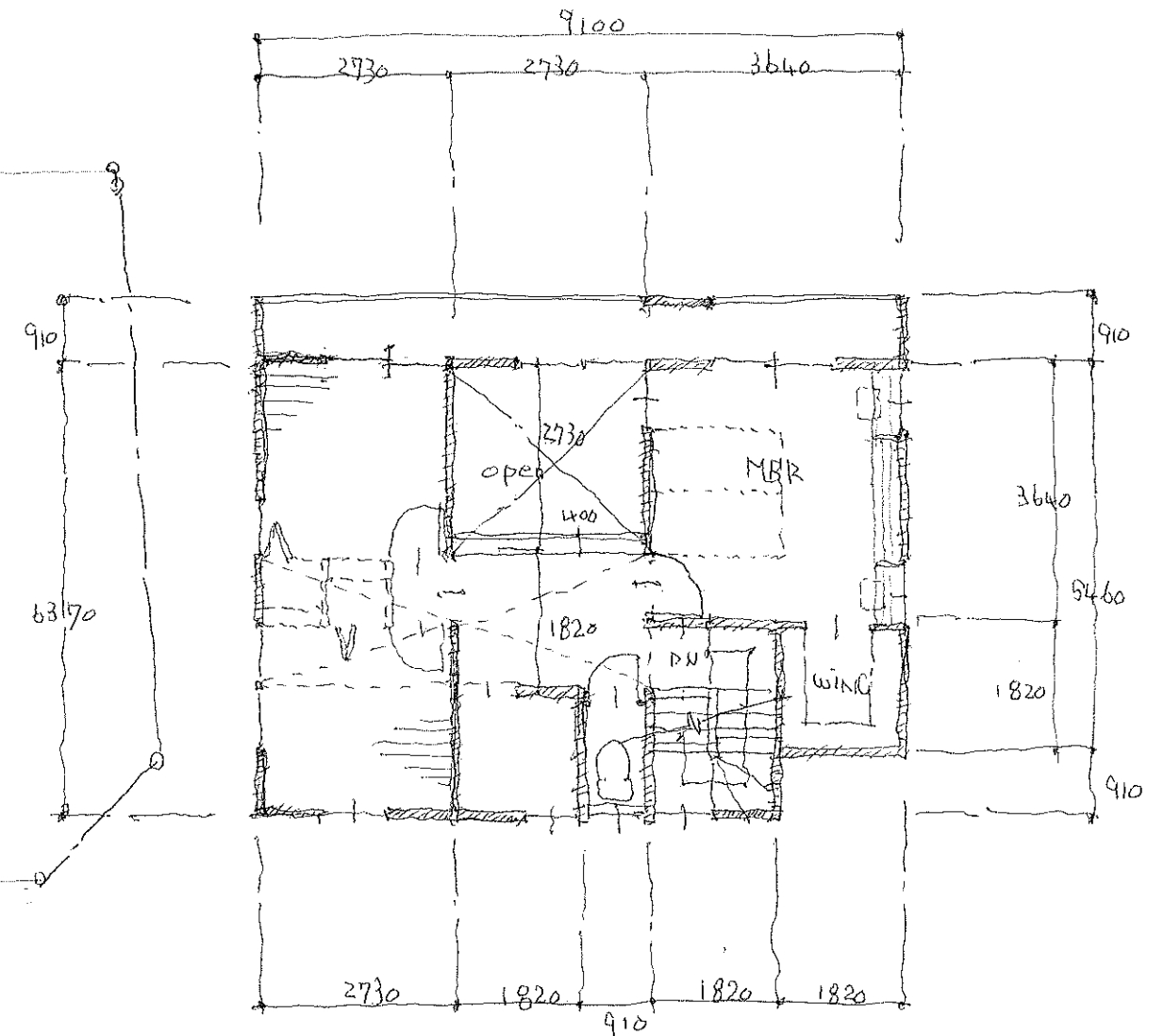
年月日 . . .

PLAN(1)

敷地面積	. M <sup>2</sup>	. 坪	建	No.
建築面積	. . .	. . .	容	
1階床面積	57.96	. . .	担当	t.yoshida
2階床面積	52.15	. . .		
延べ面積	110.13	. . .		



1F



2F

年月日 . . .

PLAN(3)

敷地面積	. M <sup>2</sup>	. 坪	建	No.
建築面積	.	.	容	
1階床面積	57.13	.	担当 t.yoshida	
2階床面積	48.85	.		
延べ面積	105.98	32.05		